

RIVA

LAUFEN



Všechno velké a ušlechtilé
je jednoduché umění.

Everything great and noble
is of a simple nature.

Gottfried Keller







Koupelna je nejdůležitějším místem pro očistu těla __
Toto místo vyhledáváme, když se chceme osvěžit __učinit
krásnými. Získat pocit čistoty. Který se rozprostře po celém
těle __ Od vany až po klozet __ Klozet se sprškou Cleanet
Riva nastavuje nové limity __ Jeho podstata: maximální
možný luxus v dokonalé hygieně __ Elegance diskrétnosti
jako výsledek nedostižné techniky __ Vzhled s čistou
designovou linií __ Štíhlá keramika skrývající špičkovou
techniku __ Vše v jednom: klasické otočné tlačítko jako
centrální ovládací modul __ Intuitivní multifunkční jednotka
z vytríbené nerezové oceli __ Klozet Cleanet Riva se vyčistí
sám. Po každém použití __ Mistrovské dílo švýcarského
technického umění a zpracování __ Bílá keramika, čistá
voda, obohacení našeho každodenního života.

Bathrooms are our modern sanctuaries – places in which
we cleanse and beautify ourselves, and that give us
an all-embracing sensation of purity __ From the bath to
the toilet __ The Cleanet Riva shower WC sets new
standards __ Its essence: supreme luxury with perfect
hygiene __ The elegance of discretion from superior
engineering __ An object with clear design features __
Streamlined ceramic conceals high-end engineering __
All in one: the classic rotary button is the central
control module __ An intuitive multifunctional marvel made
from stainless steel with a polished finish __ The Cleanet
Riva cleans itself. After every use __ A masterpiece
of Swiss engineering and design __ White ceramic, clear
water, an enrichment of our everyday lives.

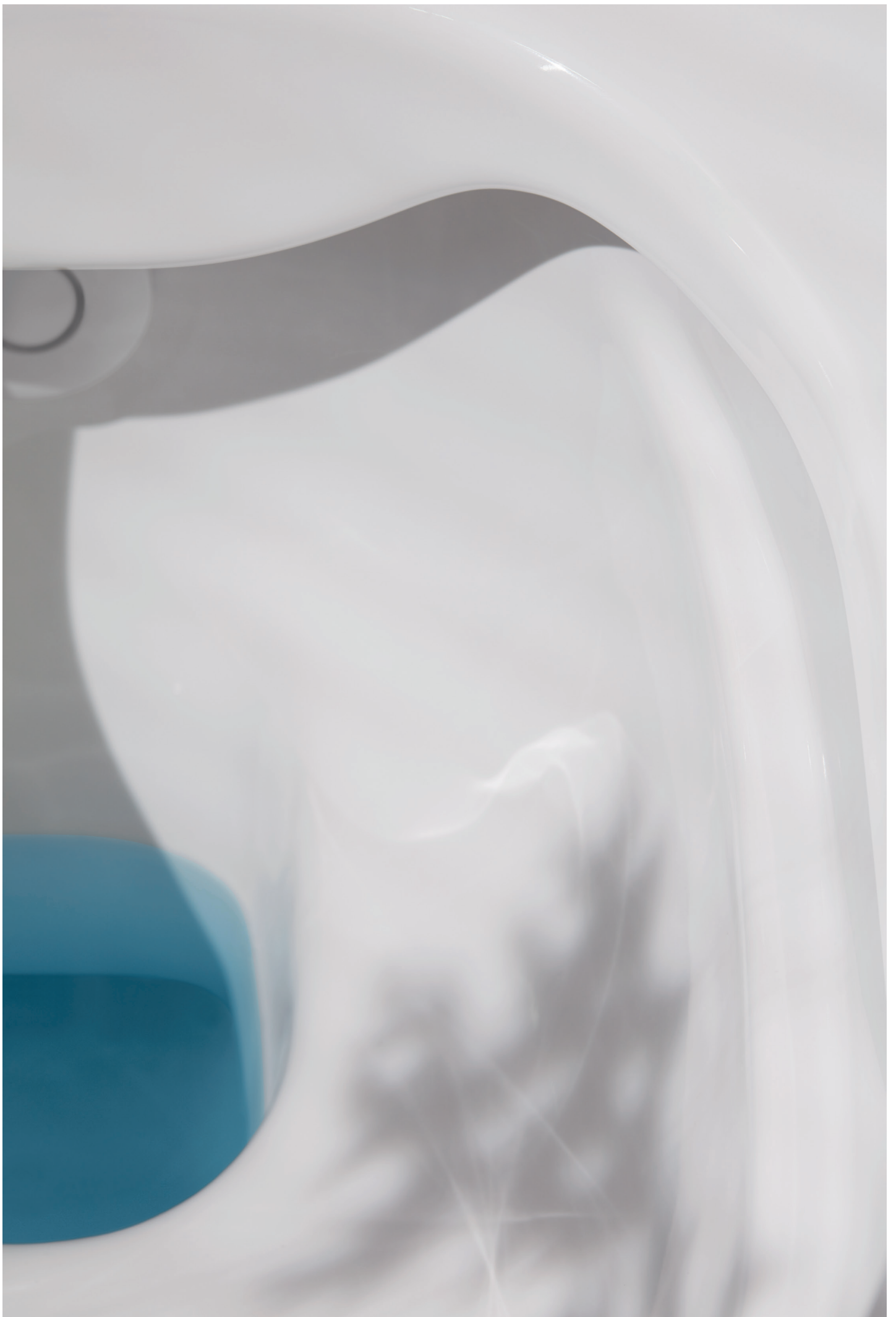


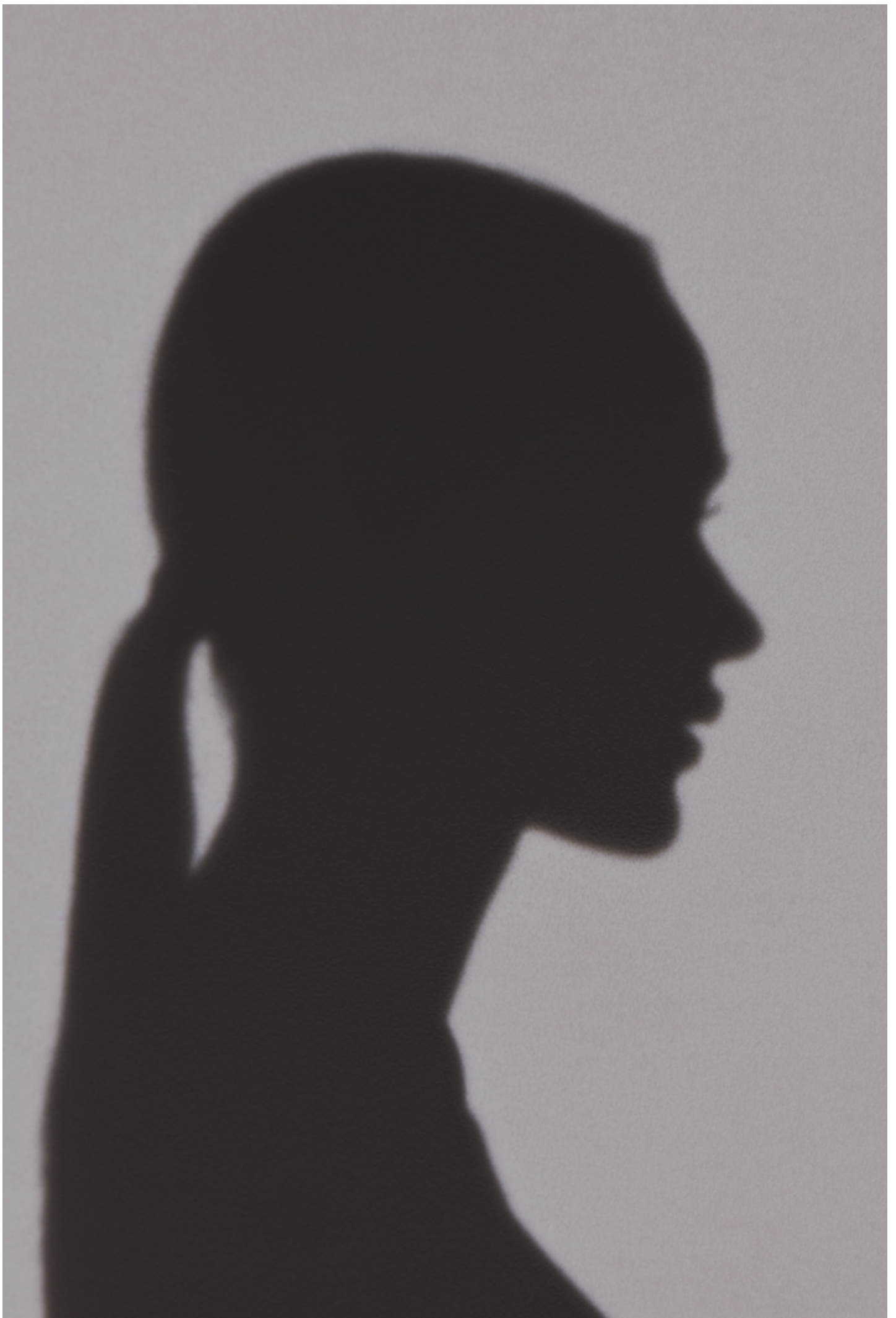






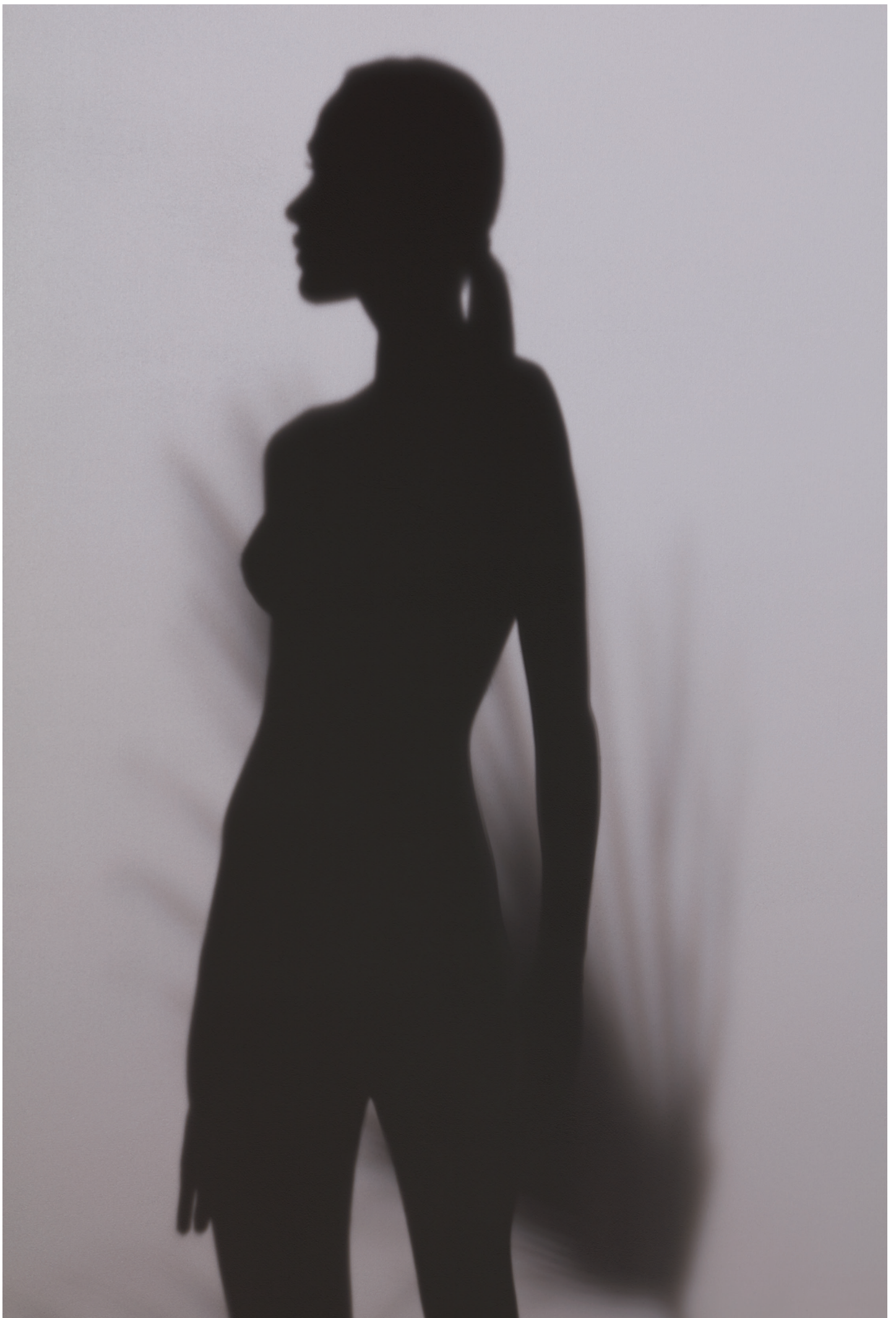












FACTS AND FIGURES



INTUITIVNÍ OVLÁDÁNÍ

Stisknutím snadno nahmatatelného otočného tlačítka můžete aktivovat nebo deaktivovat proud vody, jeho otáčením můžete regulovat jeho intenzitu a pozici. Pomocí samostatného tlačítka vedle otočného tlačítka je možné navolit perineální spršku. Vedle základního profilu jsou k dispozici i čtyři profily uživatele.

INTUITIVE OPERATION

Pressing the rotary button activates the water jet. Twisting it varies the intensity. Pressing it again stops the sprinkler. Pressing and turning the button at the same time changes the position of the jet. A separate button allows you to select the lady shower. In addition to the basic profile there are four user profiles available.



TERMÁLNÍ ČIŠTĚNÍ

Hygienické proplachování očistí celý systém vedoucí vodu termálním procesem za použití vody o teplotě 70 stupňů. Systém upozorní, že je potřeba tento úkon provést, prostřednictvím dálkového ovladače a signálního světla na klozetu. Proplachování lze ale aktivovat i samostatně a trvá přibližně 30 minut.

THERMAL CLEANING

The thermal cleaning cleans the entire water-carrying system with water heated to 70 degrees. The system tells the user when this action is needed via the remote control and indicator light on the WC. The flush can also be activated individually and takes around 30 minutes to clean.



DÁLKOVÝ OVLADAČ

Dálkový ovladač s dotykovou plochou usnadňuje ovládání, poskytuje další informace a umožňuje nastavení. S jeho pomocí lze nastavit osobní předvolby pro čtyři profily uživatele. Mobilní ovládání prostřednictvím aplikace dostupné pro modely od 01/2018.

REMOTE CONTROL

The remote control with touch screen provides more information and settings to support the user, allowing the user to create up to four user profiles for personal adjustments. Mobile control via app available for models from 01/2018.



INTEGROVANÉ ODSTRANĚNÍ VODNÍHO KAMENE

Program odstranění vodního kamene pracuje s vloženou hodnotou tvrdosti vaší pitné vody a odstraní vodní kámen ze všech komponentů. Když je nutné odstranění vodního kamene, upozorní na tuto skutečnost signální světlo na klozetu a objeví se servisní informace na dálkovém ovladači.

INTEGRATED DESCALING

The descaling programme works with the stored hardness grade of your drinking water and descales all the parts that carry water. If descaling is required, you will be alerted by an indicator light on the WC and the remote control service information.



NASTAVENÍ PODLE PŘÁNÍ

Silný, ale přesto jemný proud spršky s optimální vzdáleností a úhlem umožňuje regulaci v sedmi stupních. Režim POWER pracuje dokonce s cca 5,6 litry za minutu. Pro perineální spršku, která se aktivuje samostatným tlačítkem, je vhodné nastavení proudu spršky s menším objemem vody a slabší intenzitou.

CUSTOMISED SETTINGS

The powerful and yet soft shower jet, with optimal distance and angle, can be set to seven different levels and the power mode even works with approximately 5,6 litres per minute. For the lady shower, activated with its own button, the jet position is adjusted and both the volume and the intensity of the water are reduced.



POVRCHOVÉ ZUŠLECHTĚNÍ A ŽÁDNÝ SPLACHOVACÍ KRUH

Inovativní keramický povrch «glazura v glazuře» vyvinutý společností Laufen, nazvaný Laufen Clean Coat (LCC), byl vytvořen tak, aby se nikdy nemohla usazovat špína. Model Cleanet Riva je díky tvarování mísy bez splachovacího kruhu mimořádně hygienický a snadno se udržuje.

SURFACE FINISH LCC AND RIMLESS

Laufen's innovative "glaze-in-glaze" ceramic surface, the Laufen Clean Coat (LCC), ensures that dirt never sticks anywhere. Thanks to the rimless shape of the bowl, the Cleanet Riva is particularly easy to clean and hygienic.

TECHNICKÉ PARAMETRY

82069.1

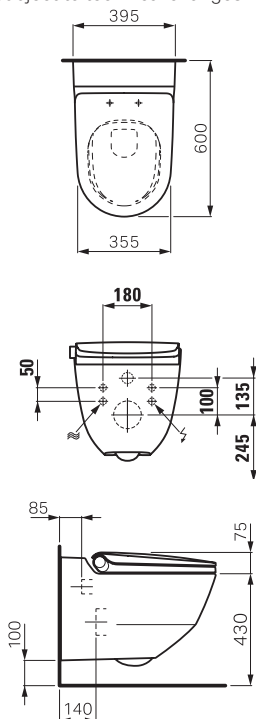
Klozet se sprškou bez oplachového kruhu, s hlubokým splachováním a povrchovým zušlechťením keramiky LCC

- Jmenovité napětí 220 až 240 V, 50/60 Hz
 - Příkon ve stavu provozu max. 1400 W
 - Příkon ve stavu pohotovosti (bojler nastaven na EKO nebo VYPNUTO, LED indikační světlo nesvítí) < 1 W
 - Stupeň krytí IPX4
 - Třída ochrany I
 - Možné přímé připojení přes kabel NYM
 - Rozsah provozních teplot +5 až +40 °C
 - Rozsah hydraulických tlaků vody 0,1 až 1 MPa
 - Průtok cca 4,3 l/min, Napájecí režim cca 5,6 l/min, Perineální sprška cca 2,5 l/min
 - 7 stupňů tlaku spršky
 - 7 stupňů teploty spršky
 - Rozsah nastavení trvání sprchování 15-20-25 s
 - Normy pro pitnou vodu EN 1717
 - Vhodné pro Laufen LIS a běžně prodávané instalační systémy, viz seznam kompatibility www.laufen-cleanet.com
- Technické změny vyhrazeny

TECHNICAL DETAILS

82069.1 Shower WC rimless, washdown, with ceramic surface refinement LCC

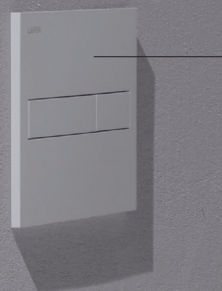
- Rated voltage 220 to 240 V, 50/60 Hz
 - Power consumption in use max. 1,400 W
 - Power consumption in standby (boiler at ECO or OFF, LED display OFF) < 1 W
 - Protection rating IPX4
 - Protection class I
 - Direct connection by NYM cable possible
 - Operating temperature range +5 to +40 °C
 - Water flow pressure range 0.1 to 1 MPa
 - Flow rate ca. 4.3 l/min, Power mode ca. 5.6 l/min, Lady shower ca. 2.5 l/min
 - Shower 7 pressure levels
 - Shower 7 temperature levels
 - Shower duration range 15-20-25 sec
 - Drinking water standards EN 1717
 - Suitable for Laufen LIS and other commercially available installation systems - see compatibility list www.laufen-cleanet.com
- Subject to technical changes



DESIGN PLUS



reddot award 2016
winner



JEDNODUCHÝ NOSNÝ SYSTÉM

Instalační systém Laufen LIS je perfektní řešení pro bezpečnou, rychlou a jednoduchou instalaci závěsného klozetu. Modul CW2 poskytuje pro klozet se sprškou předmontovaný odtok pro skryté připojení.

SIMPLE CARRIER

The Laufen Installation System LIS is the perfect solution to ensure quick and easy installation of wall-mounted WCs. The CW2 module offers a pre-mounted tube for concealed connections for shower WCs.

ODNÍMATELNÉ SEDÁTKO S POKLOPEM

Kompaktní jednotka tvořená sedátkem s poklopem funguje bezdrátově a lze ji tedy jednoduše odebrat z keramického tělesa. To umožňuje bezproblémové čištění bez kabelů, lamel nebo štěrbin. Tlumiče integrované v sedátku s poklopem zajistí nehučnou a elegantní pomalé zavírání..

REMOVABLE SEAT AND COVER

The compact seat and cover unit operates wirelessly and can therefore easily be removed from the ceramic body. This makes cleaning simple, with no cables, ribs or gaps. Integrated dampers in the seat and cover ensure the cover closes silently and elegantly.

RYZÍ ČISTOTA

Ve stavu nečinnosti je ramínko trysky zapuštěné za použití záslepky do keramiky. Před a po každém použití bude automaticky opláchnuto vodou a tryska je vyměnitelná.

PURE CLEANLINESS

When not in use, the shower is recessed in the ceramic with an cover ring. It is flushed with water automatically before and after every use, and it has a removable nozzle.

PROSTOR PRO INDIVIDUALITU

Klozet Cleanet Riva se přizpůsobí individuálním potřebám. Nabízí základní nastavení a čtyři profily uživatele, pro něž lze regulovat teplotu, intenzitu proudu vody a jeho pozici v sedmi stupních. Navíc je k dispozici pulzující nastavení se zesilující a zeslabující intenzitou proudu vody. V oscilačním režimu se ramínko trysky pohybuje tam a zpět..

ROOM FOR INDIVIDUALITY

The Cleanet Riva can be adapted to individual needs. Temperature, intensity and position can be adjusted to seven different settings for the basic profile and the four user profiles. There is also a pulsating mode with increasing and decreasing jet intensity. In the oscillating mode, the shower arm moves forward and back.

AUTOMATICKÝ ČISTIČ VZDUCHU

Jednou z ústředních funkcí klozetu Cleanet Riva je aktivace automatického čističe vzduchu s filtrem s aktivním uhlíkem, jakmile se posadíte. Přístup k filtru a modulu odstranění vodního kamene je diskretně skrytý pod sedátkem.

AUTOMATIC AIR PURIFIER

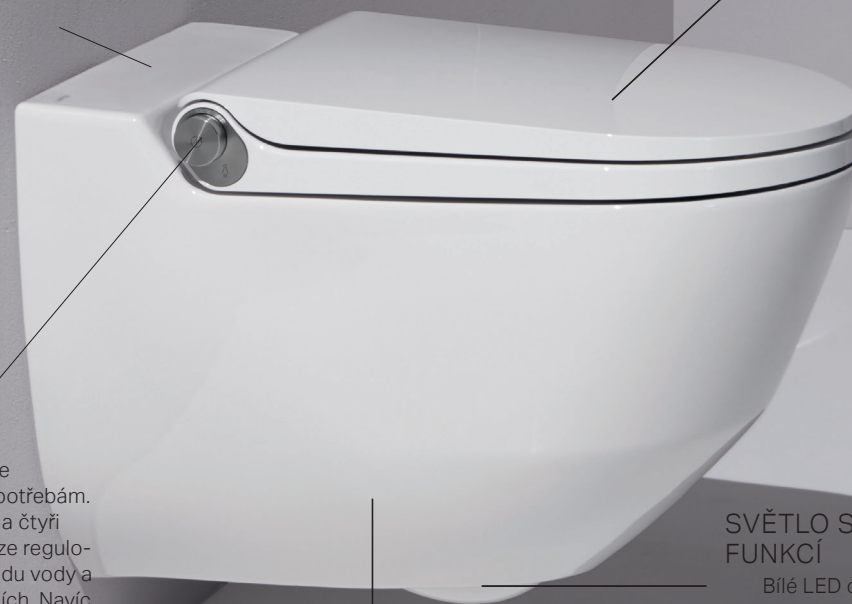
One of the key features of the Cleanet Riva is the automatic air purifier with active carbon filter, which starts as soon as you sit down. The service access for filter and descaler is positioned discreetly beneath the seat.

SVĚTLO SE SIGNÁLNÍ FUNKCÍ

Bílé LED diody na spodní straně klozetu Cleanet Riva se čtyřmi stupni jasu zajišťují orientaci ve tmě. Červeným světlem ale také informují, že se na dálkovém ovladači objevil pokyn týkající se údržby nebo poruchy, např. že je potřeba vyměnit filtr s aktivním uhlíkem. Na spodní straně je umístěn i hlavní vypínač a servisní přístup.

LIGHT WITH SIGNALLING FEATURE

White LEDs on the underside of the Cleanet Riva offer four brightness levels for guidance in the dark. They light up red when there is a service or malfunction alert on your remote control, e.g. the active carbon filter needs to be replaced. On the underside there is also the main switch and the service port.







CENTRÁLA /
LAUFEN Bathrooms AG
Wahlenstrasse 46 CH – 4242 Laufen
Tel. +41 61 765 71 11
feedback@laufen.ch www.laufen.com

ČESKÁ REPUBLIKA /
LAUFEN CZ s.r.o.
V Tůních 3/1637
120 00 Praha 2
Tel. +420 296 337 701
prague.gallery@cz.laufen.com
www.laufen.cz

TIRÁŽ /
Koncept: Studio Achermann, Zürich
Laufen Bathrooms AG, Laufen
Umělecké zpracování: Studio Achermann, Zürich
Fotograf: François Halard, Paris – New York
Copyright © 2016 – Laufen Bathrooms AG

LAUFEN

KVALITA ŠVÝCARSKÉ ZNAČKY

V klozetu se sprškou Cleanet Riva přichází na trh čistě švýcarský výrobek, který propojuje odbornost Laufen s technikou určující směr a moderním kompaktním designem Petera Wirze. Výrobek Cleanet Riva byl v roce 2016 vyznamenán cenou Red Dot Award - Product Design.

Keramické těleso elegantně skrývá inteligentní, dvojdílnou konstrukci, kterou je potřeba vysunout pouze pro účely namontování systému Cleanet Riva:

Pak se špičková technika diskrétně ukryje v klozetu.

Konstrukce je bezdrátová a tedy bez rušivých kabelů.

Jsou splněny evropské předpisy, včetně normy pro pitnou vodu EN 1717.

SWISS BRAND QUALITY

The Cleanet Riva shower WC brings to market a product that is pure Swiss, combining Laufen expertise with groundbreaking engineering and a modern compact design by Peter Wirz. Cleanet Riva is the winner of the Red Dot Award - Product Design, the Design Plus and the IF Design Award. The ceramic body elegantly conceals the intelligence behind the Cleanet Riva. The two-piece construction

simply has to be plugged in in order to assemble the Cleanet Riva:

High-tech features disappear discreetly in the WC.

Wireless here also means a cable-free construction.

The European requirements including the drinking water standards EN 1717 have been met.

